



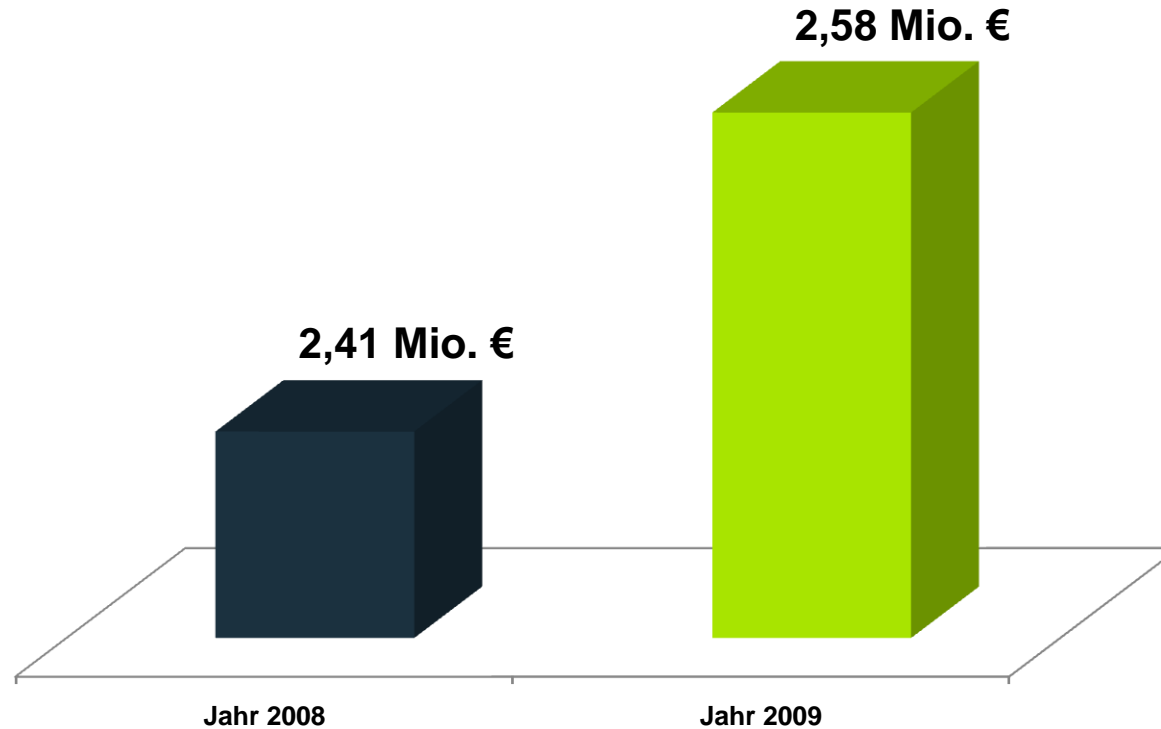
LOOMANS & MATZ

Die Kosten zu Schadenbehebung aufgrund Datenmissbrauch steigen

Loomans & Matz AG Mainz, 22.04.2010



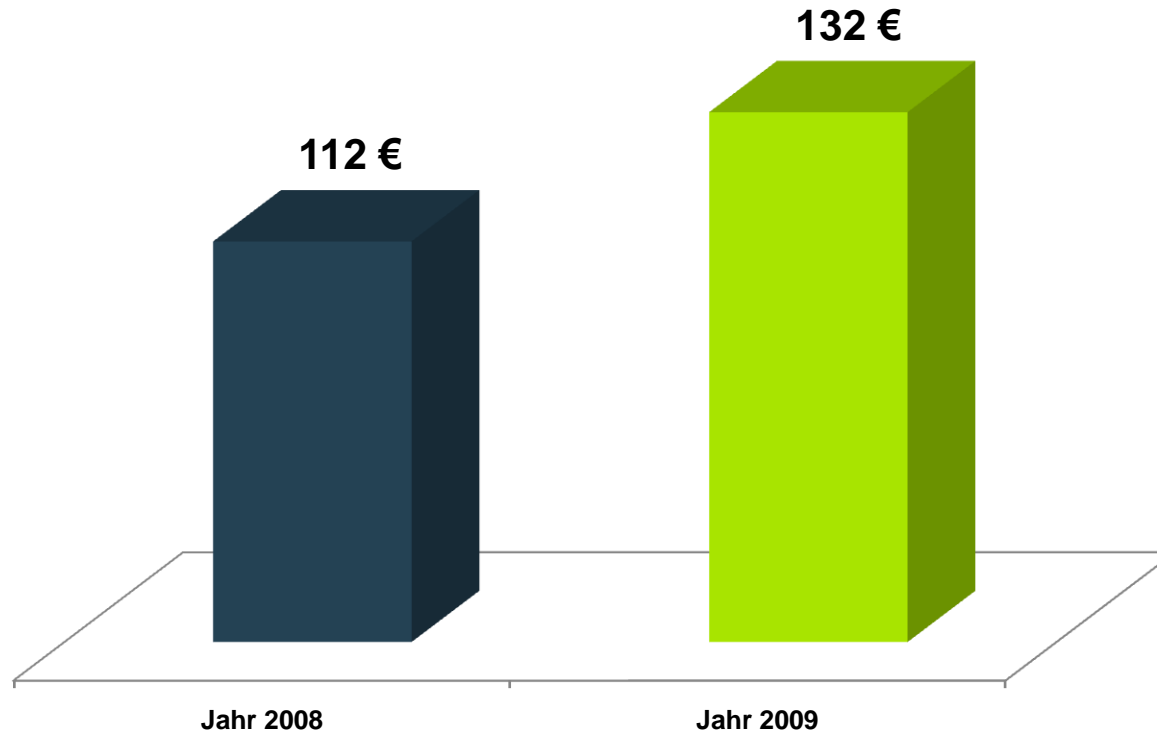
Die durchschnittlichen Kosten von ausgenutzten Datenschutzverletzungen



Die nachfolgenden Informationen beruhen auf der Studie „2009 Annual Study: Cost of a Data Breach“ vom Ponemon Institute mit Unterstützung der PGP Corporation (Quelle: www.encryptionreports.com/2009cdb.html) und der Meldung „Datenpannen werden immer teurer“ (Quelle: www.datenschutz-praxis.de)



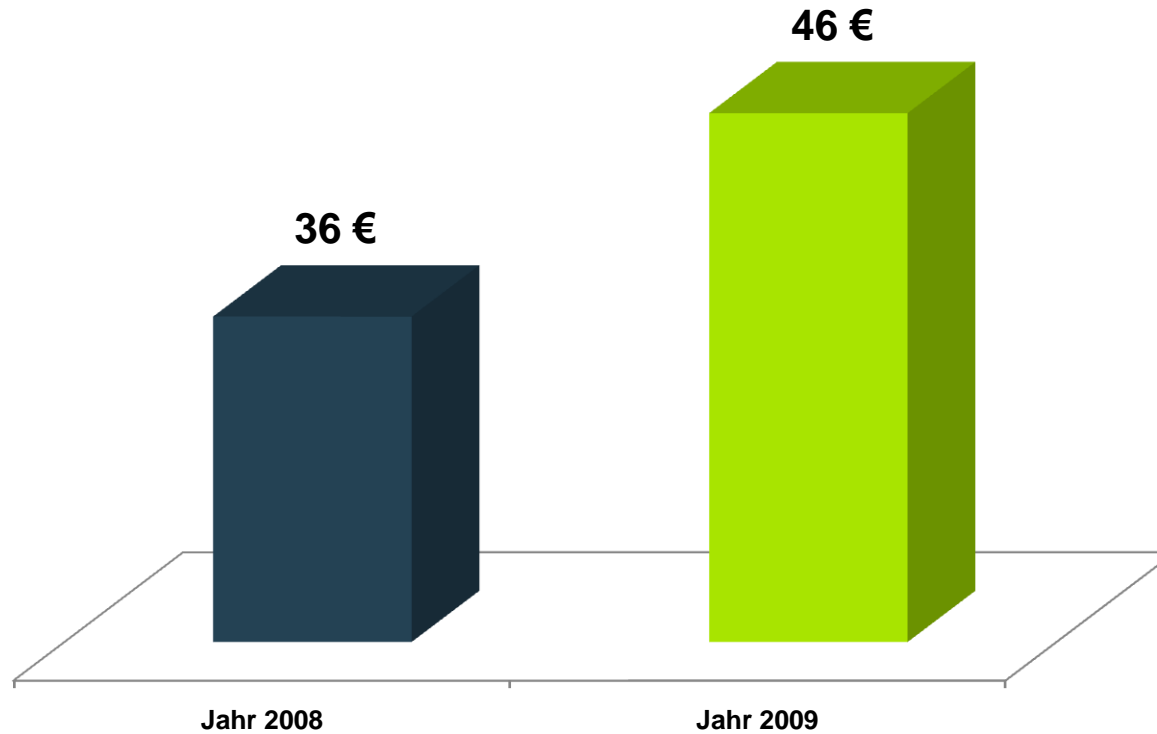
Die durchschnittlichen Kosten pro kompromittierten Datensatz



Die Ursache der steigenden Kosten werden laut der Studie „2009 Annual Study: Cost of a Breach“ in der Novellierung des Datenschutzgesetzes gesehen.



Kunden entziehen Vertrauen bei Datenpannen

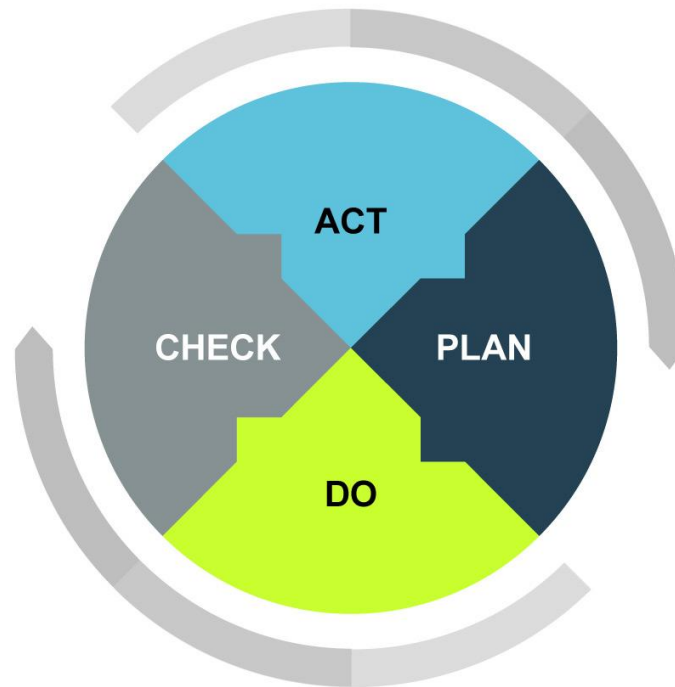


Der durchschnittliche **Anteil der Kosten** pro kompromittiertem Datensatz bezogen auf das Kundenvertrauen.



Datenschutz und Informationssicherheit sind Aufgaben für das Management

Die Implementierung eines Managementsystems nach dem PDCA-Zyklus kann das Unternehmen und die Geschäftsführung vor Datenpannen und Folgekosten schützen.



Loomans & Matz AG



Dr. Dirk Loomans machte sich 2002 unter seinem Namen selbständig.

Die Loomans & Matz AG, Mainz, gegründet 2005, führt die bereits etablierte Tätigkeit fort.

Seither erzielt die AG ein überdurchschnittliches Wachstum über die Eckpfeiler

Integrität, Qualität und Kontinuität

Exzellente Consultants werden sorgfältig rekrutiert und auf ihre Einsatzbereiche hin geschult.

Die 20-köpfige, akademische Beratermannschaft besteht aus High-Professionals der Fachrichtungen

Informatik

Betriebswirtschaft

Physik

Jura

Ingenieurwissenschaften

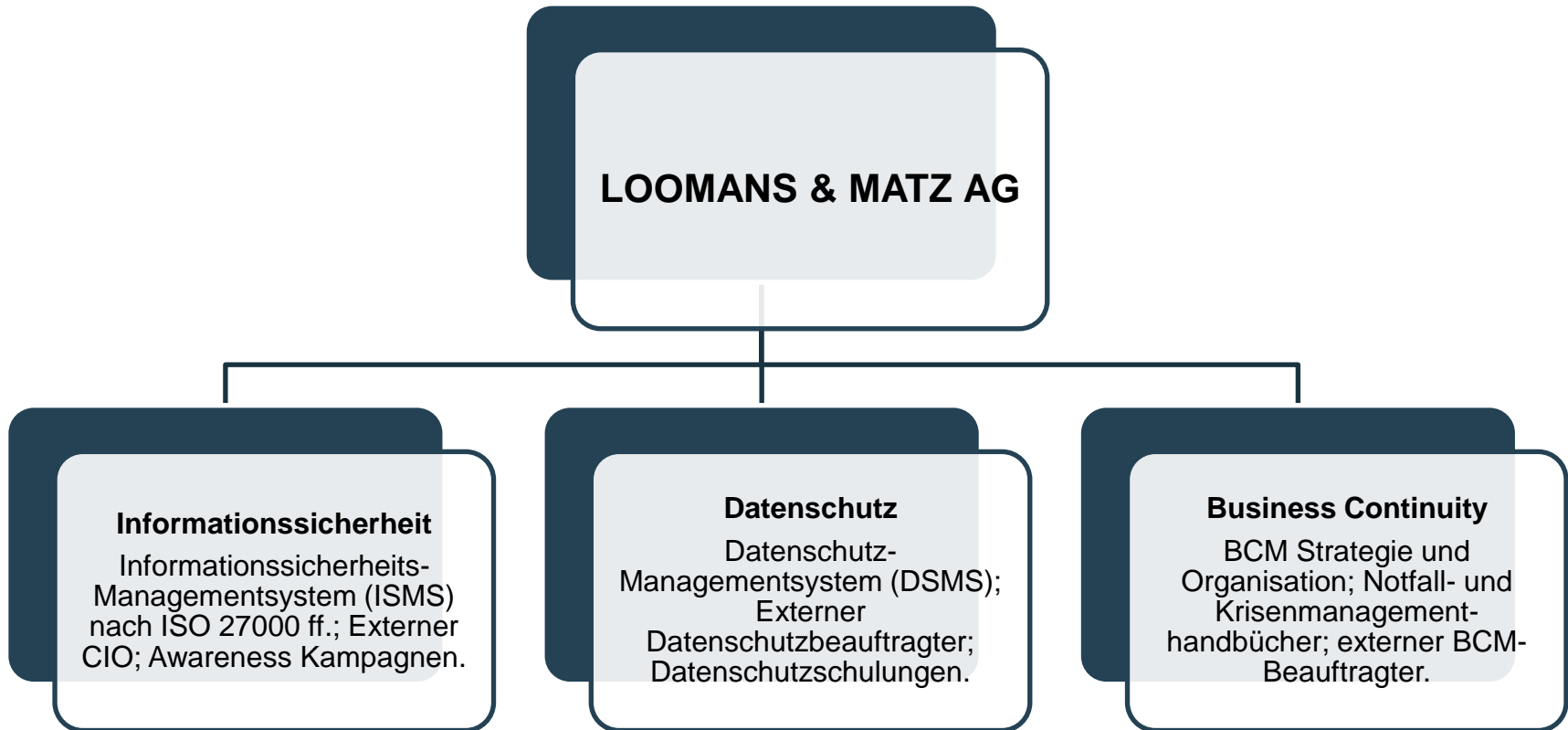
Geführt wird das Unternehmen durch den Vorstand Dr. Dirk Loomans und die

Vorsitzende des Aufsichtsrats Rechtsanwältin Manuela Matz.

Leistungen der Loomans & Matz AG



LOOMANS & MATZ



Unser fundiertes Wissen vermitteln wir im Rahmen von Seminaren des Management Circle oder zur Vorbereitungen von persönlichen Zertifizierungen im Auftrag z. B. des TÜV Rheinland und anderer Auftraggeber.



LOOMANS & MATZ

Loomans & Matz AG

**Ihr Partner für Informationssicherheit
Datenschutz und Business Continuity**

Für Rückfragen stehen wir Ihnen gerne zur Verfügung.

Loomans & Matz AG
August-Horch-Straße 6a
55129 Mainz
www.loomans-matz.de

Tel: +49 6131 9087777
Fax: +49 6131 9087778
info@loomans-matz.com